



Schaapskuil 3
5531 DM Bladel

Ideale gezinswoning

Prachtige hoekwoning

Top locatie in een kindvriendelijke buurt



0497-229030 | info@revastmakelaardij.nl
revastmakelaardij.nl

Kenmerken & specificaties



Bouwjaar:
1983

Soort:
Hoekwoning

Slaapkamers:
4

Inhoud:
372 m³

Woonoppervlakte:
102 m²

Perceeloppervlakte:
191 m²

Externe bergruimte:
6 m²

Energie label:
C

Extras:
- 4 slaapkamers
- Houten en kunststof kozijnen
- Afsluitbare carport met berging

Omschrijving

Op een goede locatie in kindvriendelijke omgeving, nabij alle dorpse voorzieningen in het groen gelegen, prachtige hoekwoning die beschikt o.a. over 4 slaapkamers, fraaie tuin, ruime overkapping, afgesloten carport met berging en privacy-biedende tuin. In de directe omgeving zijn veel speelvelden te vinden en de Pius-X is op loopafstand bereikbaar. Kom kijken bij deze ideale gezinswoning!

BEGANE GROND

Entree

Via eigen looppad in het groen bereik je de voordeur. De ruime entreehal is voorzien van een fraaie tegelvloer, strakke wanden en plafond. Tevens beschikt de hal over een meterkast (6 groepen + 2 aardlek), een modern en volledig betegeld toilet met hangcloset en fonteintje en toegang tot de eerste verdieping en woonkamer.

Woonkamer

Bij binnenkomst in de woonkamer komt de prettige en warme atmosfeer je direct tegemoet. De woonkamer is afgewerkt met een warme houten vloer, strakke wanden en plafond. De begane grond beschikt over veel raampartijen, waardoor er veel daglicht binnentreedt. De woonkamer is sfeervol ingericht met aan de voorzijde een gezellige zithoek met de tv-opstelling. Deze zitkamer is tevens mooi afgewerkt met bijzondere sierwand en heeft handige uitsparingen een praktische verbinding met de keuken. Het achterdeel van de woonkamer is ingericht als eetkamer en beschikt verder nog over een handige trapkast voor extra opslag.

Keuken

Vanuit de eetkamer is de open keuken bereikbaar. Deze beschikt over een tegelvloer en loopdeur naar de achtertuin. De inbouwkeuken is uitgevoerd in een handige hoekopstelling en beschikt over een ruim werkblad, koelkast, 1,5 spoelbak, vaatwasser, oven, magnetron, afzuigkap en gasfornuis. Door de vele raampartijen treedt er prettig daglicht binnen en is dit een heerlijk plekje om te koken!

EERSTE VERDIEPING

Middels vaste trap is de overloop te bereiken. Deze geeft toegang tot 3 slaapkamers, badkamer en vaste trapopgang naar tweede verdieping.

De slaapkamers beschikken over kunststof kozijnen met handmatig bedienbare rolluiken.

Slaapkamers

Twee slaapkamers zijn gelegen aan de achterzijde van de woning. Deze zijn afgewerkt met vinyl vloeren en strakke wanden. De kleine slaapkamer is nu in gebruik als thuiswerkplek. De slaapkamer aan de rechterzijde is groter van opzet en fungeert als ouderslaapkamer. Aan de rechter voorzijde van deze verdieping bevindt zich de derde ruime slaapkamer. Deze kamer is op gelijke wijze afgewerkt en beschikt ook over een wand met whitewash behandelde houten schroten. Deze ruimte is voorzien van een dakkapel vanwaar je prachtig uitzicht over de mooie 'Schaapskuil' hebt.

Badkamer

Eveneens aan de voorzijde bevindt zich de badkamer. Deze is uitgevoerd met licht tegelwerk en beschikt over sanitaire voorzieningen zoals een douche, ligbad, hangcloset, wastafel, mechanische ventilatie en badmeubel met wastafel.

TWEEDE VERDIEPING

De tweede verdieping is te bereiken middels vaste trap en is opgedeeld in een voor-en achterzolder. De verdiepingsvloer is beton en voorzien van een houten afwerkingsvloer. De voorzolder beschikt over de CV ketel (Remeha Calenta 28 HR 2016) en witgoedaansluitingen. De achterzolder is ingedeeld als vierde slaapkamer en biedt ruimte aan een tweepersoonsbed en kasten. De zolderkamer beschikt over een groot dakraam en onder de dakschuinte bevinden zich nog handige bergkasten met schuifdeuren.

TUIN

Voortuin

De voortuin is netjes aangelegd, onderhoudsvriendelijk en beschikt over diverse beplanting en looppad naar de voordeur en langs de woning naar de achtertuin.

Achtertuintuin

De achtertuin is strak en fraai aangelegd en met verschillende erfafscheidingen omheind. Deze beschikt over een fijne grasmatten, stenen plantenborders en diverse sierbestrating. Het valt op dat de achtertuin over bijzonder veel privacy beschikt, waardoor je met de familie optimaal kunt genieten. Verder beschikt de achtertuin over een carport (afsluitbaar met elektrische garagedeur), praktische (fietsen)berging en eigen achterom.

BIJZONDERHEDEN

- Sfeervolle hoekwoning
- 4 slaapkamers
- Bouwjaar 1983
- Energielabel C
- Houten en kunststof kozijnen v.v. nagenoeg volledig dubbele beglazing
- CV ketel uit 2016 Houten
- Royale overkapping
- Afsluitbare carport met berging
- Prettige uitstraling 'de Schaapskuil' met bijzonder groen straatbeeld
- Gelegen op een goede locatie nabij alle dorpse voorzieningen en rondweg Bladel

Opzoek naar een ideale gezinswoning op een goede locatie die grotendeels is gemoderniseerd is deze woning zeker het bezichtigen waard!

















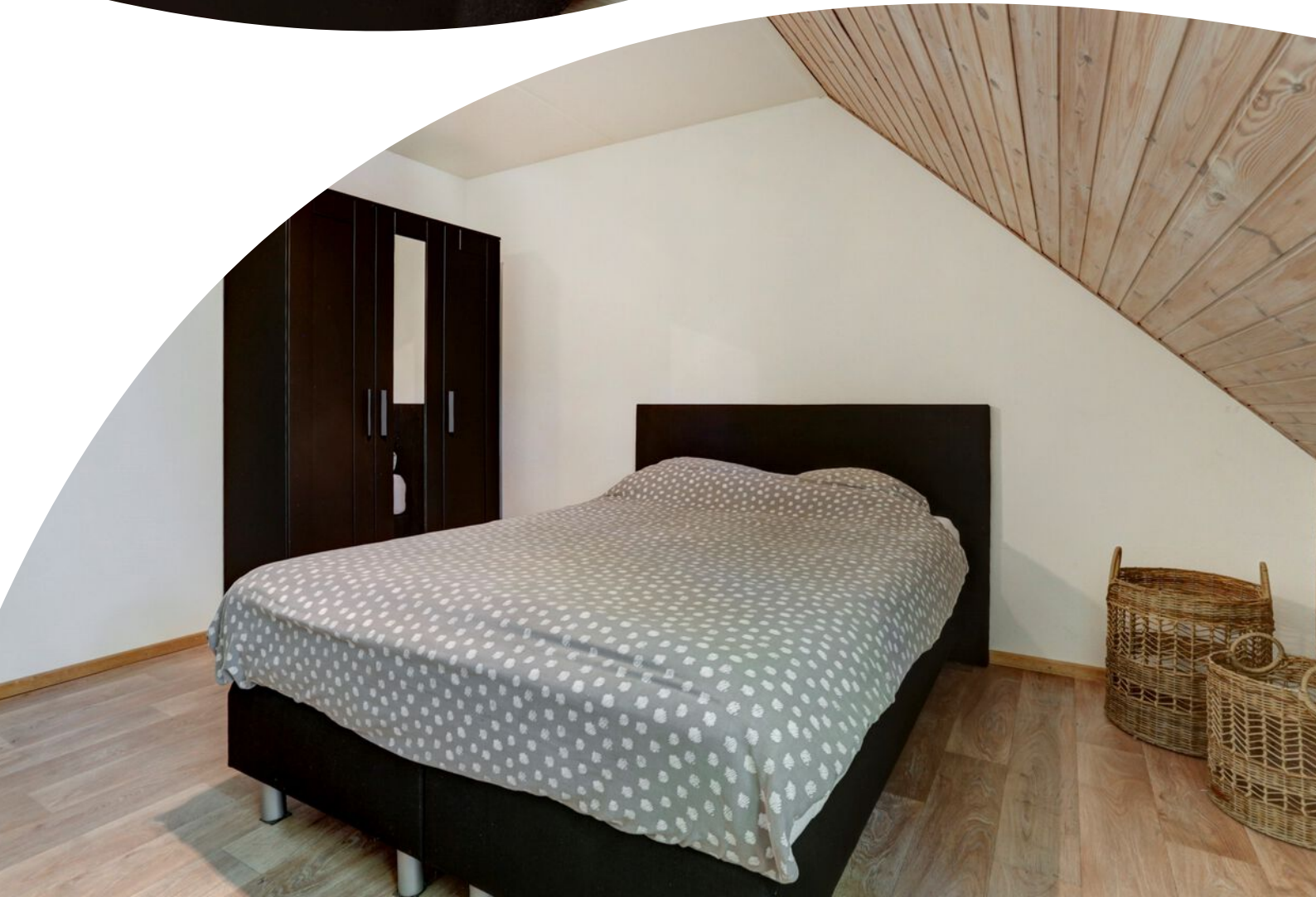


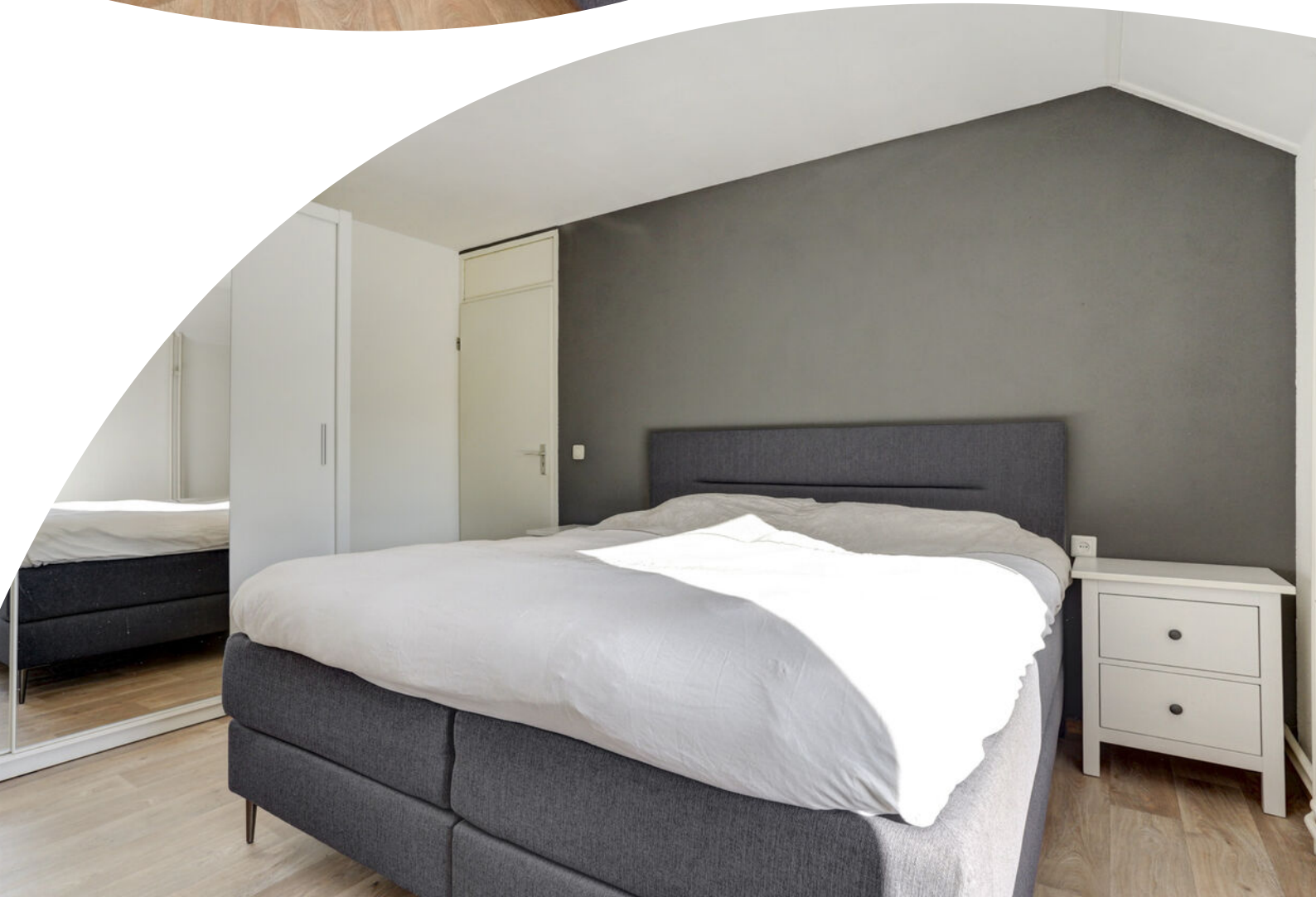
Eerste verdieping





















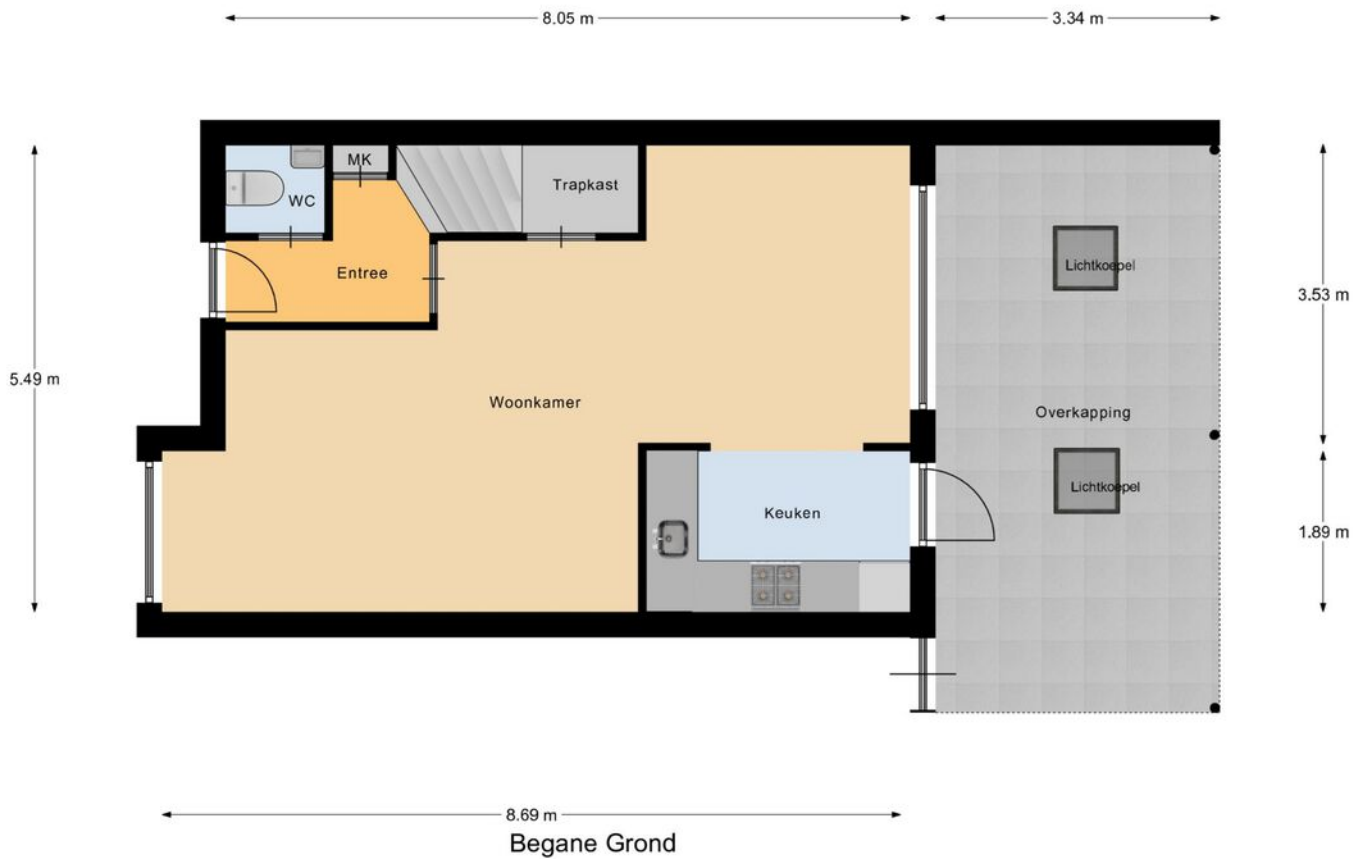








Plattegrond



Begane Grond

"betreffen indicatieve plattegronden, hier kunnen geen rechten aan ontleend worden"

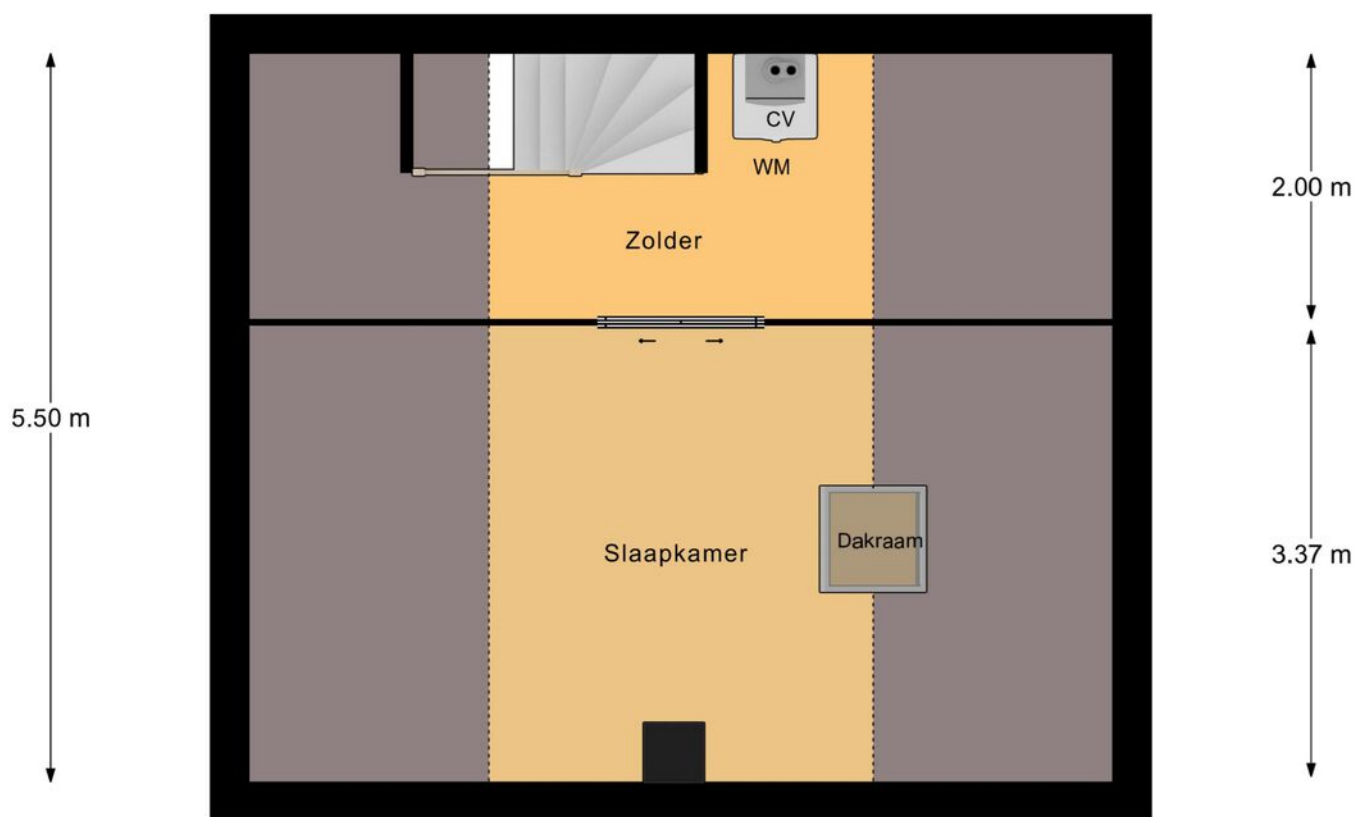
Plattegrond



1e Verdieping

"betreffen indicatieve plattegronden, hier kunnen geen rechten aan ontleend worden"

Plattegrond

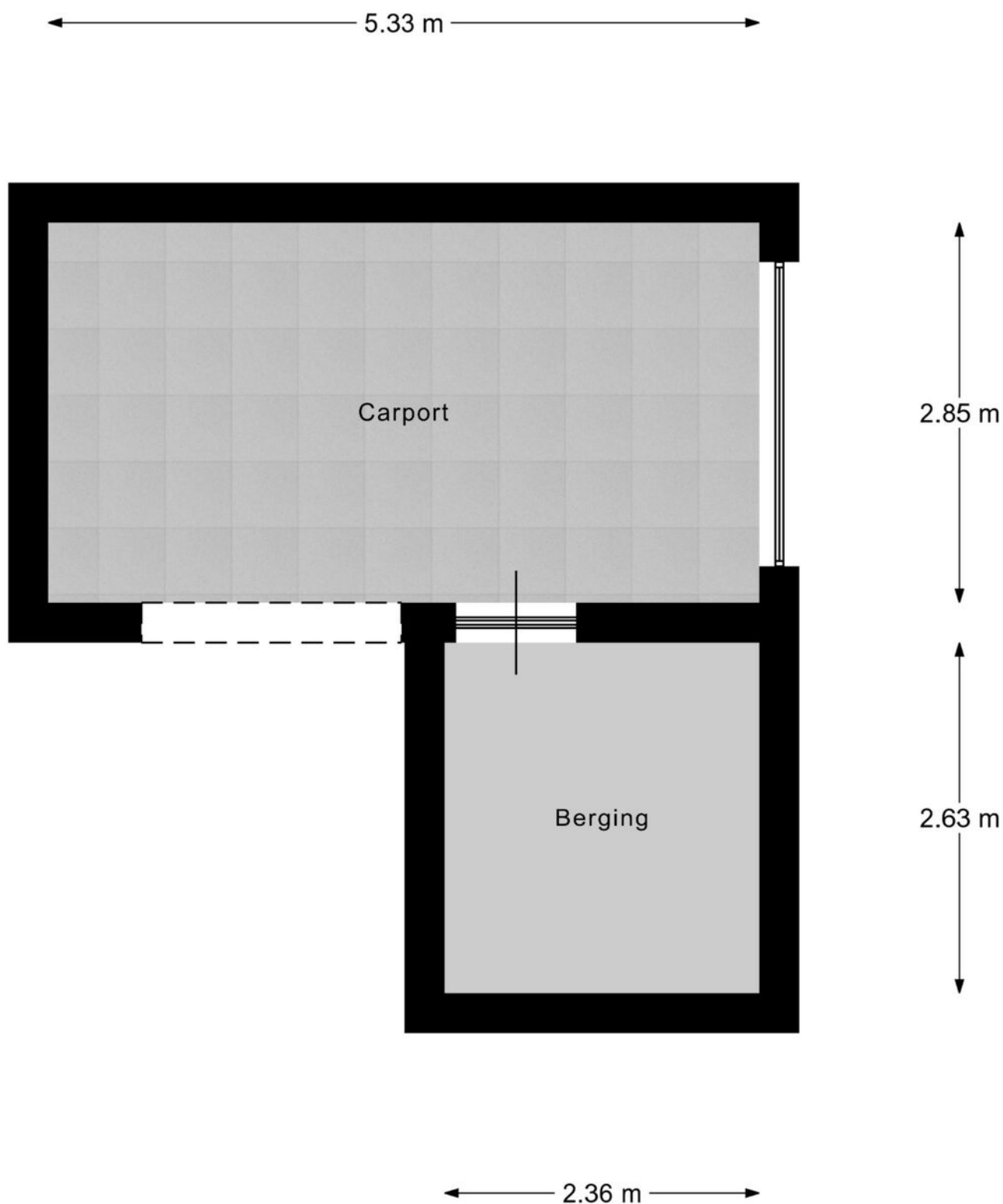


← 2.90 m →

2e Verdieping

"betreffen indicatieve plattegronden, hier kunnen geen rechten aan ontleend worden"

Plattegrond



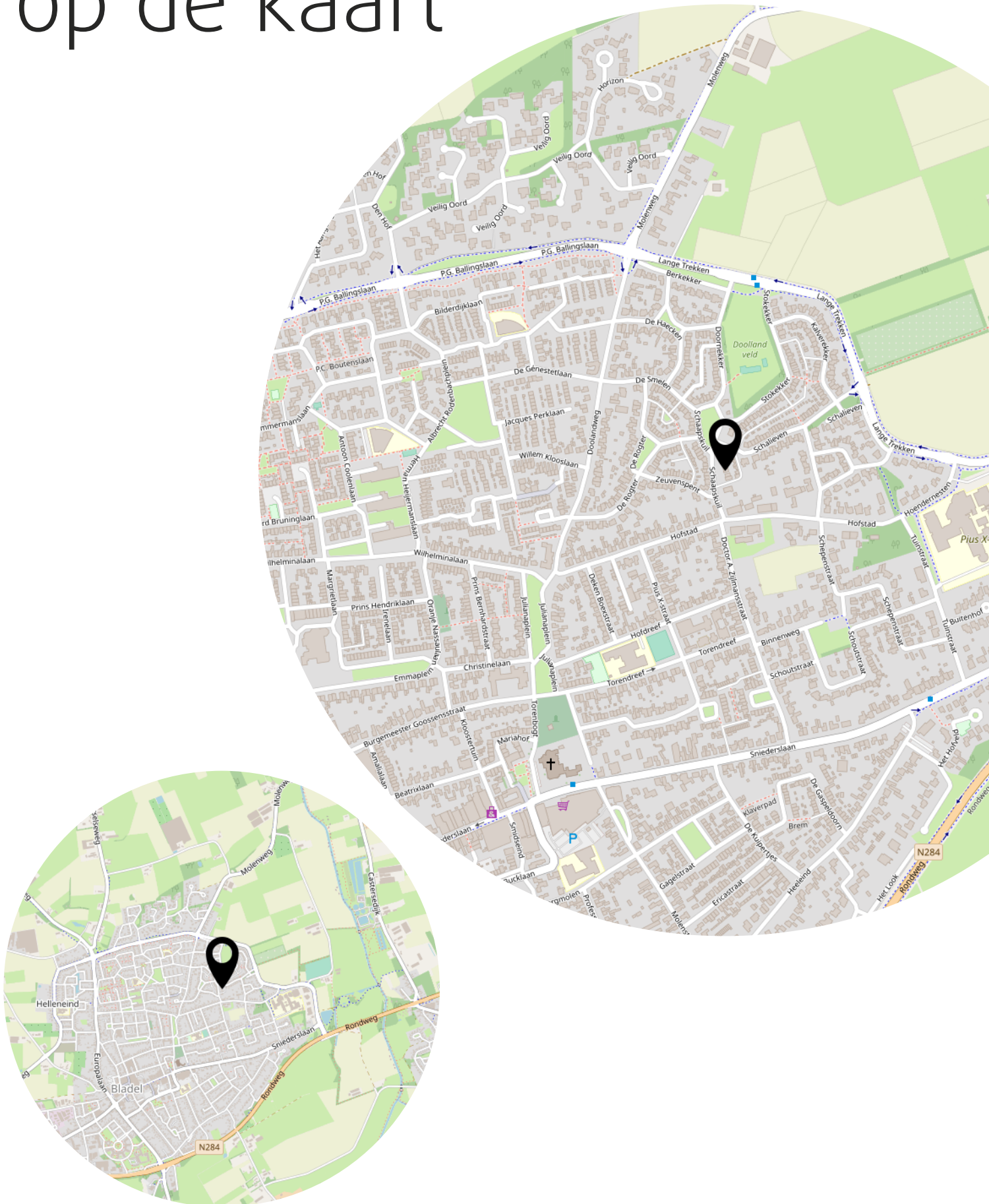
Berging

"betreffen indicatieve plattegronden, hier kunnen geen rechten aan ontleend worden"

Kadastrale kaart



Locatie op de kaart



Heb je interesse?



Hof 35
5571 CB Bergeijk

0497-229030
info@revastmakelaardij.nl
revastmakelaardij.nl

